

Inbjudan till Lantmäteriutbildningens 30 års jubileum



LUNDS UNIVERSITET
Lunds Tekniska Högskola

Seminariedag med middag
Fredagen den 23 september 2022
AF-borgen, Stora salen, Lund

I år är det 30 år sedan civilingenjörsutbildningen i lantmäteri startade vid LTH. Det firar vi med en lärarik seminariedag och en festlig jubileumsmiddag.

Seminarieprogrammet är aktuellt, utbildande och intressant. Middagen på kvällen kommer att vara både god och underhållande. Platsen är anrika AF Borgen vid Lundagård. Till detta lägger vi till det allra viktigaste, L-studenter och L-alumner men även nuvarande och tidigare personal/lärare! Naturligtvis är även andra välkomna som vill vara med och fira att utbildningen fyller 30 år i år!

Programmet för seminariedagen och presentation av föredragshållarna finns nedan.

Kostnaden för deltagande (som inkluderar lunch, för- och eftermiddagskaffe samt middag inkl dryck) är:

- Ordinarie: 3 995 kr exkl moms (inklusive utbildningsintyg).
- Endast seminariedagen (ej middag): 2995 kr exkl moms.
- Endast middag: 1500 kr exkl moms
- Special*, ex ej yrkesverksam (seminariedag och middag): 1995 kr exkl moms.
- Student: gratis för seminariedagen men 500 kr inkl moms för middagen.

Jubileumsfirandet är budgeterat till att gå plus minus noll. Eventuellt överskott kommer att användas till studiefrämjande verksamheter. *Kontakta Fredrik vid frågor om vilka som omfattas av "special".

Anmälan sker via ett formulär på vår hemsida www.lantm.lth.se/L30/

Jubileumsfirandet kan bli övertecknat så anmäl Dig i god tid för att bli garanterad plats. Sista dag för anmälan och återbud är den 9 september 2022.

Bästa hälsningar
Fredrik Warnquist
Programledare Lantmäteriutbildningen
LTH, Lunds universitet
046-222 48 80
fredrik.warnquist@lth.lu.se



Program

Lantmäteriutbildningens 30 års jubileum
Fredagen den 23 september 2022
AF-borgen, Stora salen, Lund



LUNDS UNIVERSITET
Lunds Tekniska Högskola

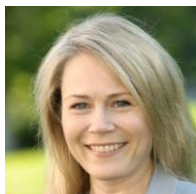
- 8.15-9.00 Inskrivning med mingel
- 9.00-9.10 **Välkomsthälsning**
- 9.10-9.40 **L-programmet idag och i framtiden**
Fredrik Warnquist, programledare lantmäteriutbildningen
- 9.40-10.20 **Objektet vid fastighetsköp**
Malin Sjöstrand, universitetslektor, fastighetsrätt
- 10.20-10.50 Paus
- 10.50-11.20 **Fastighetsvärdering, marknadsvärdet**
Ingemar Bengtsson, universitetslektor, fastighetsekonomi
- 11.20-12.00 **En lantmäterialumns betraktelse**
Britta Cesar Munck, Regionchef Skanska Hyresbostäder
- 12.00-13.00 Lunch
- 13.00-13.30 **Så kom L-utbildningen till LTH**
Gun-Britt Rippma, tidigare utbildningsadministratör
- 13.30-14.00 **Digitalisering, nyttor, risker och utmaningar**
Lars Harrie, Professor, GIS-centrum
- 14.00-14.40 Paus
- 14.40-15.10 **Plan- och bygglagen och bostadsbyggandet**
Ulf Jensen, professor emeritus
- 15.10-15.40 **Aktuell L-forskning vid LTH**
Eric Norén, doktorand
- 15.40-16.00 **Avslutning**
- 18.00-19.00 Mingel med bubbel
- 19.00- **Jubileumsmiddag**

Presentation av föredragshållarna

Lantmäteriutbildningens 30 års jubileum



LUNDS UNIVERSITET
Lunds Tekniska Högskola



Britta Cesar Munck – Britta är L-92a och var en av pionjärstudenterna. Sedan examen har hon jobbat med kommersiell fastighets- och stadsutveckling i både Sverige och internationellt. Britta är dessutom näringslivs-representant för L i det programgemensamma näringslivsrådet för A-, L- och V-utbildningarna



Eric Norén – Eric är civilingenjör i lantmäteri från LTH och har tidigare jobbat som förrättningslantmätare. Hans doktorandstudier handlar om ersättning vid intrång i fast egendom. Eric undervisar och handleder examensarbetare i värdering och ersättning men även inom PBL.



Fredrik Warnquist – Fredrik är civilingenjör i lantmäteri från LTH och är universitetsadjunkt vid Fastighetsvetenskap LTH men även programledare för civilingenjörsutbildningen i lantmäteri.



Gun-Britt Rijpma – Gun-Britt var med från start när utbildningen startade, ja redan innan den startade. I hennes roll som utbildningsadministratör har hon varit en klippa för såväl lärare som studenter. Är sedan några år tillbaka pensionär.



Lars Harrie – Lars är professor vid institutionen för Naturgeografi och Ekosystemvetenskap och är biträdande programledare för civilingenjörsutbildningen i lantmäteri. Forskar och undervisar inom geografisk informationsvetenskap. Är redaktör för den mest använda GIS-boken i Sverige, akademisk representant i nationella geodatarådet.



Malin Sjöstrand – Malin är juris doktor och lektor vid Fastighetsvetenskap LTH. Hon undervisar i fastighetsrätt och civilrätt. Malin har ett brett forskningsintresse som bl. a. omfattar markrättigheter, bostadspolitik och äganderätt.



Ingemar Bengtsson – Ingemar är fil.dr i nationalekonomi och är sedan 2006 anställd som universitetslektor i Fastighetsvetenskap med inriktning mot fastighetsekonomi. Författare till Fastighetsvärdering - om värdeteori och värderingsmetoder.



Ulf Jensen - Ulf var professor på Fastighetsvetenskap LTH mellan 2000 och 2013. Han har ett brett expertområde: från bostadsrätt till fastighetspant och annan sakrätt till plan- och bygglagen.

